

# INSTITUT SPÉCIALISÉ "PIERRE-GRISE"

TRANSFORMATION ET RÉNOVATION

Genthod - GE

## Maître de l'ouvrage

Hospice général  
 Cours de Rive 12  
 Case postale 3360  
 1211 Genève 3  
 Fondation officielle  
 de la jeunesse (FOJ)  
 Chemin de la Paumière 20  
 1231 Conches

## Architecte

Atelier d'Architecture  
 Jacques Bugna SA  
 Route de Malagnou 28  
 Case postale 11  
 1211 Genève 17

## Ingénieur civil

Ingeni SA Genève  
 Ingénierie civile  
 Rue du Pont-Neuf 12  
 1227 Carouge

## Bureaux techniques

Chauffage-Ventilation:  
 EGC Chuard  
 Ingénieurs conseils SA  
 Route de l'Aéroport 1  
 Case postale 250  
 1215 Genève 15

## Electricité:

Rhône-Electra Engineering SA  
 Avenue Rosemont 12Bis  
 1208 Genève

## Acoustique:

Architecture et Acoustique SA  
 Quai Ernest-Ansermet 40  
 1205 Genève

## Dépollution:

Bird - RDS SA  
 Rue des Cèdres 14  
 1203 Genève



## SITUATION / PROGRAMME

**Une maison consacrée à la jeunesse.** Ancienne résidence d'été de la famille Pictet, ce domaine de 16 hectares a été légué en 1953 afin d'en faire une "maison d'enfants". La même année s'ouvre la maison familiale de Pierre-Grise à Genthod. Le bâtiment a depuis lors toujours été consacré à la jeunesse en difficulté. L'institution, aujourd'hui gérée par la Fondation Officielle de la Jeunesse (FOJ), est un internat pédaogo-thérapeutique qui accueille des enfants âgés de 4 à 12 ans, présentant des troubles importants de la relation et du comportement.

Le projet, lauréat d'un concours en 2005, vise à rénover et transformer les trois bâtiments du site de Pierre-Grise, afin qu'ils puissent perpétuer la vocation d'accueil de cet établissement. Une organisation de l'espace plus rationnelle a été proposée. Les espaces administratifs ont été séparés des logements, recréés pour assurer davantage de confort et d'intimité aux enfants, tandis que les salles de classes, jusqu'ici situées à l'extérieur de la propriété ont réintégré les bâtiments.

Les maisons de Pierre-Grise forment un petit clos au beau milieu d'un exceptionnel parc arboré. Un premier bâtiment, ancienne ferme au sous-bassement en pierre de taille, est transformé en école et administration.



## Coordonnées

Chemin des Chênes 15  
 1294 Genthod

Conception 2005

Réalisation 2010



Un second bâtiment, ancienne maison de Maître, en pierre avec une vue directe sur le parc accueille l'internat et des espaces de vie communautaire pour les jeunes. Un patio est créé sur le flan de la maison pour donner un accès plus pratique au niveau inférieur. Le dernier bâtiment accueille des logements.

## PROJET

Rénover dans le respect des règles de l'art. L'enjeu architectural consiste à rénover les bâtiments anciens tout

en offrant un maximum de fonctionnalité à l'utilisateur. Dans l'ancienne ferme dédiée à l'école, l'accent a été mis sur la circulation arrière, marquée par la présence d'un beau mur en moellons. Espace de prédilection pour les écoliers qui attendent leurs cours, il est inondé de lumière naturelle au moyen d'ouvertures zénithales. A l'étage, les salles sont généreusement ouvertes sur l'extérieur et bien orientées. L'alternance des sols, du violet au vert, apporte une touche de couleur.

Dans chacun des bâtiments, l'attention de l'architecte s'est portée sur la qualité de la rénovation de pièces



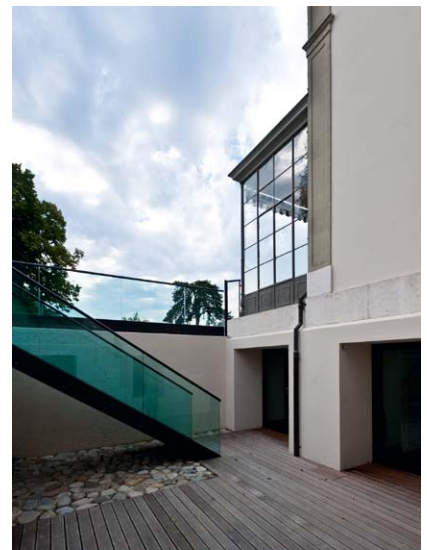
d'architecture tels les fenêtres, les escaliers, les plafonds, les menuiseries, les sols anciens, allant jusqu'au sablage de certaines pierres, afin de leur donner une seconde vie. Tous ces détails, qui se devaient d'être retranscrits dans le nouveau projet, font l'âme véritable de Pierre-Grise.

### Photos

L'existant, conservé et restauré, est mis en valeur et côtoie harmonieusement le modernisme des adjonctions.

## CARACTÉRISTIQUES

Coût total (CFC 2) : 6'250'000.-



## entreprises adjudicataires et fournisseurs

liste non exhaustive

*Maçonnerie  
béton armé*  
**D'ORLANDO Claudio SA**  
1201 Genève

*Charpente métallique*  
**GEDOMETAL Sàrl**  
1228 Plan-les-Ouates

*Charpente bois*  
**TSCHOPP Charpente Sàrl**  
1292 Chambésy

**Louis GENEVE SA**  
1219 Le Lignon

*Fenêtres en bois-métal*  
**EVM Menuiserie Sàrl**  
1217 Meyrin

*Etanchéité*  
**MACULLO SA**  
1227 Les Acacias

*Ferblanterie-Couverture*  
**G. ROSSIQUE SA**  
1227 Carouge

*Chauffage*  
**HÄLG & Cie SA**  
1227 Les Acacias

*Ventilation*  
**AEROTECHNOLOGIES SA**  
1217 Meyrin

*Installations sanitaires*  
**TROGER SA**  
1222 Vésenaz

*Installations électriques*  
**SCHWITZGUEBEL Electricité SA**  
1205 Genève

*Menuiserie - Volets*  
**MOTTU SA**  
1226 Thônex

*Carrelages - Faïences*  
**VELIMA**  
1224 Chêne-Bougeries

*Parquets*  
**Parqueterie SCHNEIDER et JAN SA**  
1212 Grand-Lancy

*Gypserie - Chapes*  
**CONA Michel SA**  
1201 Genève